

Raúl G. Aragón & Asoc.

ESTUDIO DE OPINIÓN PÚBLICA

Calificación de imagen e impacto electoral

Carlos Zannini

Ciudad Autónoma de Buenos Aires

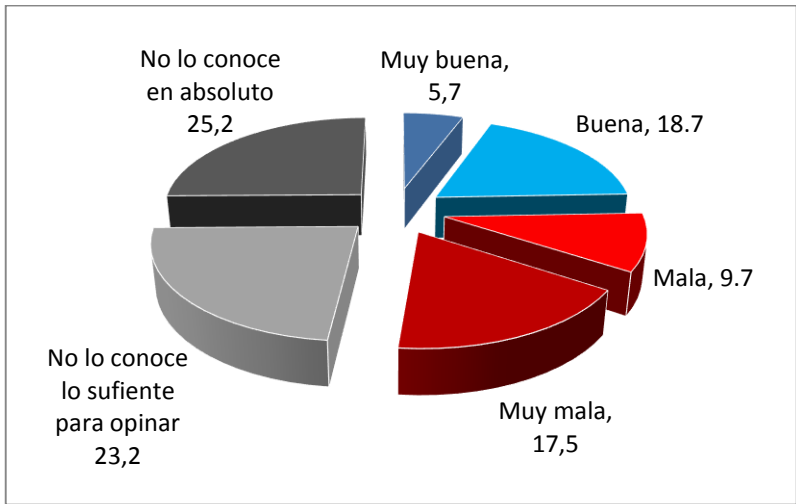
21 de junio, 2015

INFORME BREVE

- El presente estudio presenta un relevamiento rápido en la CABA sobre la imagen de C. Zannini y sus posibles efectos sobre la candidatura de D. Scioli. Elegimos el distrito de Capital Federal por considerar a este el más adverso al peronismo y a la gestión kirchnerista, y también el de la población de mayor nivel educativo y de información. Así, los resultados que se podrían obtener en cualquier otro distrito seguramente resultarían más favorables al oficialismo y a la figura de C. Zannini.
- Respecto de su calificación, el dato más relevante resulta su bajo nivel de conocimiento. La mitad de los consultados dijeron no conocerlo lo suficiente como para calificarlo o no conocerlo en absoluto.
- Entre el restante 50% que pudo emitir una opinión sobre su persona, el 24.7% lo hizo positivamente, mientras que el 27.2% dijo tener del Secretario Legal y Técnico de la Presidencia una opinión negativa.
- Estos porcentajes producen un ratio positivo/negativo de 0.897. Es decir que casi la misma cantidad de consultados que lo califican negativamente tienen de él una opinión positiva.
- Considerado por segmentos, Zannini registra su mejor calificación entre los hombres, los miembros del segmento socioeconómico medio y entre los más jóvenes. Correlativamente, su peor calificación se registra entre las mujeres, los miembros del segmento de mayor poder adquisitivo y los de mediana edad.
- Respecto de la influencia que la incorporación de Zannini podría tener en la intención de voto de D. Scioli, en términos de restarle o sumarle votos, el 38.2% considera que le sumará, mientras que el 37% sostiene la opinión contraria.
- También aquí son los miembros de la clase media y los más jóvenes los que en mayor proporción consideran que sumará votos a la fórmula de FPV.
- Por último, respecto de la percepción del público sobre quién tomó la decisión de incorporarlo a la fórmula, el 61.1% interpreta que fue la presidente C.F. de Kirchner, mientras que el 35.4% sostiene que fue una decisión compartida y sólo el 1.8% la atribuye a D. Scioli. Esto señala claramente el grado de instalación como líder absoluto de la Presidente más allá del grado de aprobación o rechazo que registre su persona o su gestión entre los porteños.

Mag. Raúl G. Aragón

Calificación de imagen Carlos Zannini

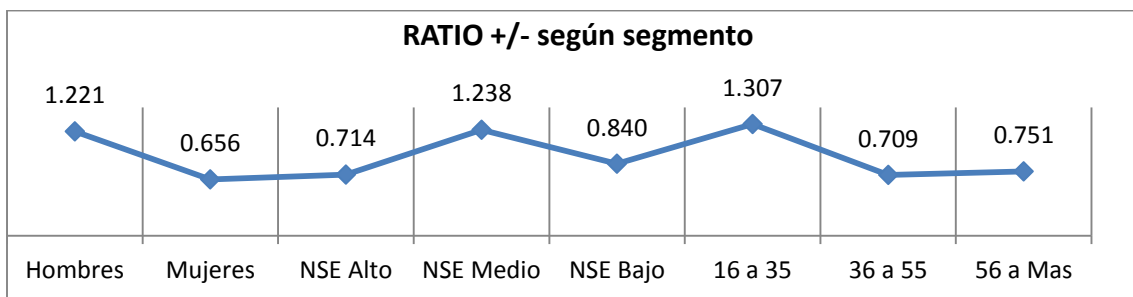


Positiva	24,4
Negativa	27,2
No lo conoce/ No lo c. lo suficiente	48,4
RATIO +/-	0,897

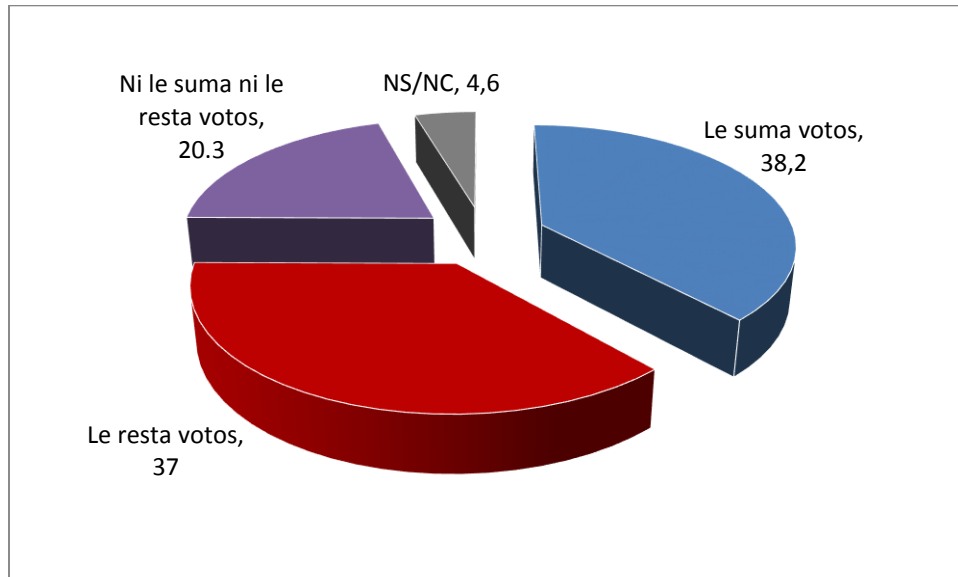
Calificación de Imagen Carlos Zannini según segmentos

	Hombres	Mujeres	NSE alto	NSE medio	NSE bajo	16 a 35	36 a 55	56 a más
Muy buena	6,2%	5%	10,3%	8,3%	2,3%	2,3%	3,6%	11%
Buena	24,2%	14,1%	19,1%	18,2%	19,2%	27,1%	16,4%	11,9%
Mala	10,6%	9%	8,8%	7,4%	11,6%	12,4%	6,4%	9,3%
Muy mala	14,3%	20,1%	32,4%	14%	14%	10,1%	21,8%	21,2%
No lo conoce lo suficiente	26,7%	20,6%	19,1%	28,1%	20,9%	20,2%	23,6%	26,3%
No lo conoce en absoluto	18%	31,2%	10,3%	24%	32%	27,9%	28,2%	20,3%

	Hombres	Mujeres	NSE alto	NSE medio	NSE bajo	16 a 35	36 a 55	56 a más
Positiva	30,4%	19,1%	29,4%	26,5%	21,5%	29,4%	20%	22,9%
Negativa	24,9%	29,1%	41,2%	21,4%	25,6%	22,5%	28,2%	30,5%
No lo conoce/ No lo c. lo suficiente	44,7%	51,8%	29,4%	52,1%	52,9%	48,1%	51,8%	46,6%



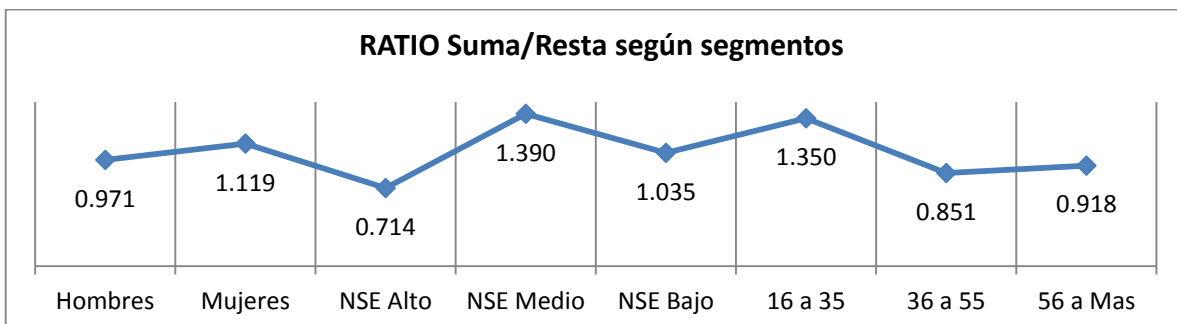
¿Ud. cree que la designación de C. Zannini le suma o le resta votos a D. Scioli?



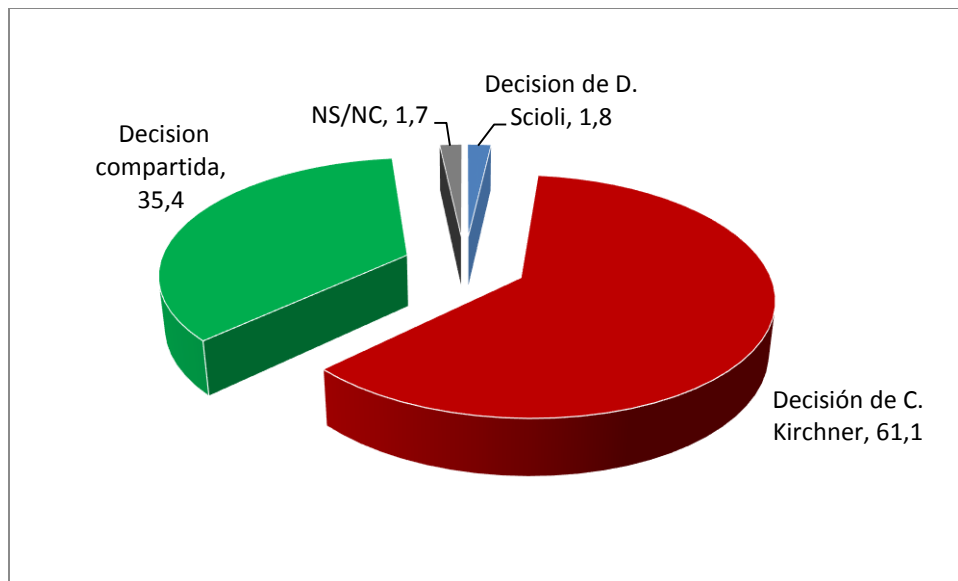
RATIO Suma/Resta	1,032
------------------	-------

Suma/Resta según segmentos

	Hombres	Mujeres	NSE alto	NSE medio	NSE bajo	16 a 35	36 a 55	56 a más
Le suma votos	36,7%	39,6%	31,9%	42,4%	38,3%	46,3%	31,5%	35,9%
Le resta votos	37,8%	35,4%	44,7%	30,5%	37%	34,3%	37%	39,1%
Ni le suma ni le resta votos	20%	20,8%	17%	20,3%	22,2%	19,4%	22,2%	20,3%
NS/NC	5,6%	4,2%	6,4%	6,8%	2,5%		9,3%	4,7%



Ud. diría que esta elección de Zannini fue:



Ud. diría que esta elección de Zannini fue... (según segmentos)

	Hombres	Mujeres	NSE alto	NSE medio	NSE bajo	16 a 35	36 a 55	56 a más
Una decisión de Scioli	1,1%	2,1%	4,3%	3,4%		1,5%	1,9%	1,6%
Una decisión de C. Kirchner	55,6%	66,3%	57,4%	55,9%	65,4%	58,8%	66%	59,4%
Una decisión compartida	43,3%	28,4%	34%	40,7%	33,3%	39,7%	32,1%	34,4%
NS/NC		3,2%	4,3%		1,2%			4,7%

FICHA TECNICA

- Población Target: Mayores de 16 años residentes en la CABA en condiciones de votar para presidente.
- Tamaño de la muestra: 703 casos efectivos.
- Tipo de muestra: Aleatoria simple, con reposición, ponderada por cuotas de Género, NSE y Rango de Edad.
- Margen de error muestral: +/- 3.7% (para P = 0.50)
- Instrumento de recolección de datos: Cuestionario cerrado.
- Fecha del campo: 19 y 20 de junio de 2015.
- Dirección: Raúl G. Aragón.