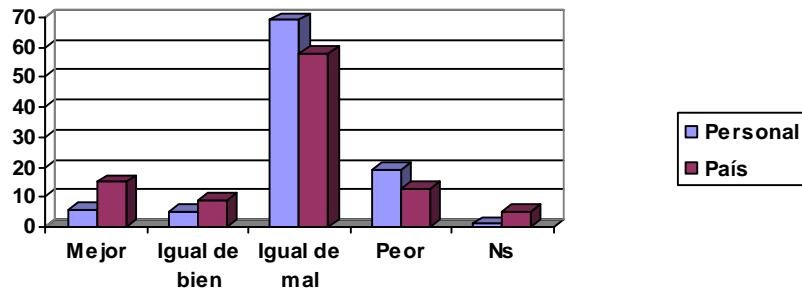


Estudio de opinión: Julio 2016

1- La economía

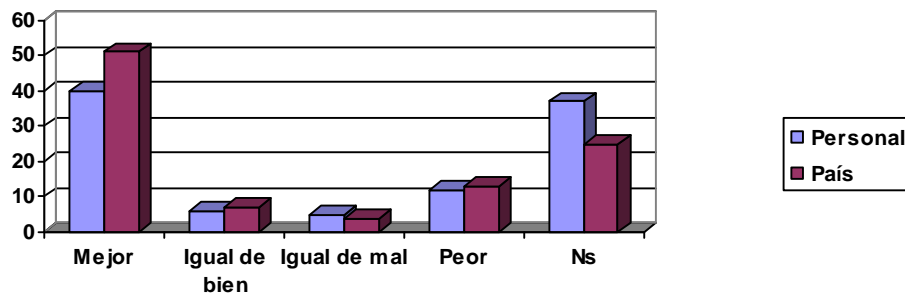
a- Como considera que está su economía personal comparada con el año pasado, y la del país?

	Mejor	Igual de bien	Igual de mal	Peor	Ns
Personal	6	5	69	19	1
País	15	9	58	13	5



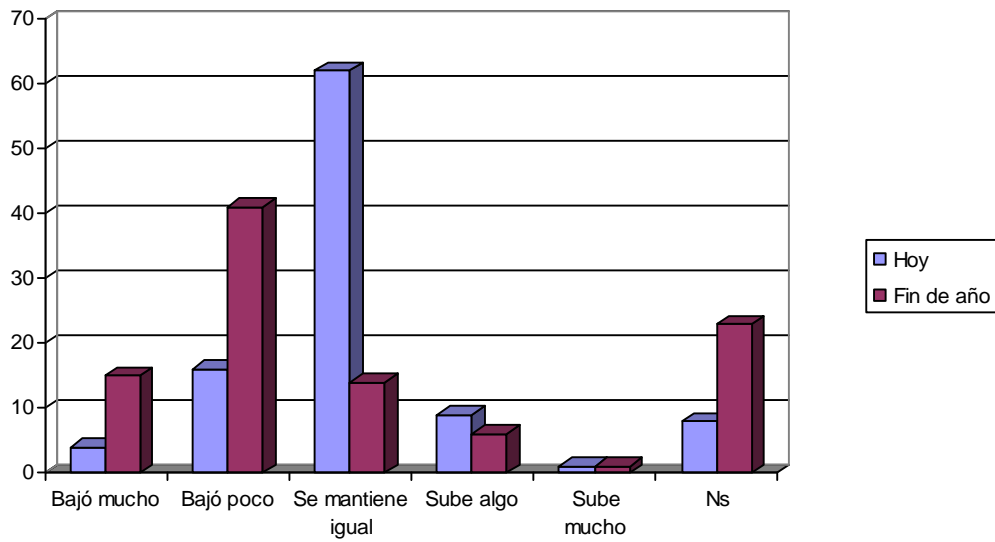
b- Y como cree que estará la economía el año próximo

	Mejor	Igual de bien	Igual de mal	Peor	Ns
Personal	40	6	5	12	37
País	51	7	4	13	25



c- Cree que la inflación está bajando (comparada con el mes pasado)? Y cree que bajará hacia fin de año?

	Bajó mucho	Bajó poco	Se mantiene igual	Sube algo	Sube mucho	Ns
Hoy	4	16	62	9	1	8
Fin de año	15	41	14	6	1	23

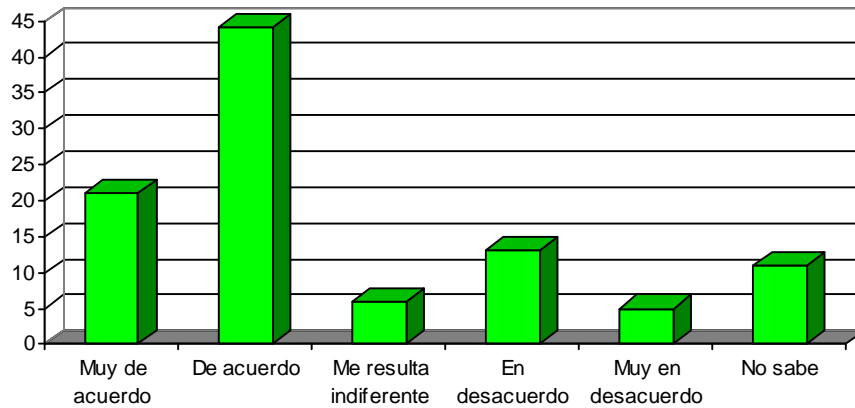


2- Las tarifas

Grado de acuerdo con las siguientes frases

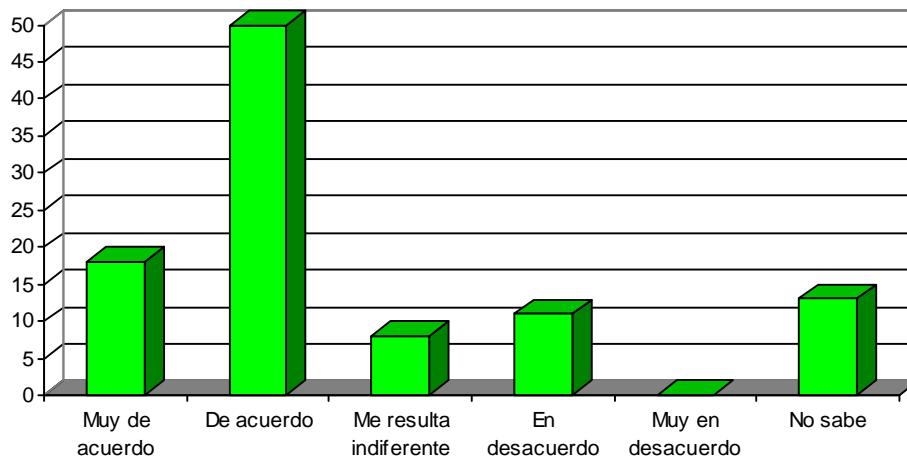
a- Es muy necesario actualizar las tarifas, están/ estaban atrasadas

Muy de acuerdo	De acuerdo	Me resulta indiferente	En desacuerdo	Muy en desacuerdo	No sabe
21	44	6	13	5	11



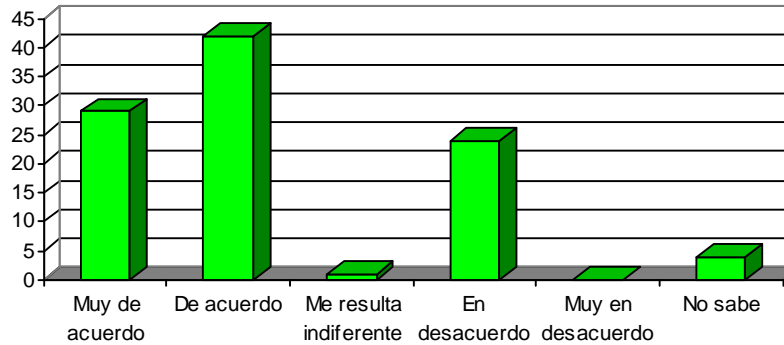
b- Los aumentos deberían ser por etapas y no todos juntos

Muy de acuerdo	De acuerdo	Me resulta indiferente	En desacuerdo	Muy en desacuerdo	No sabe
18	50	8	11	0	13



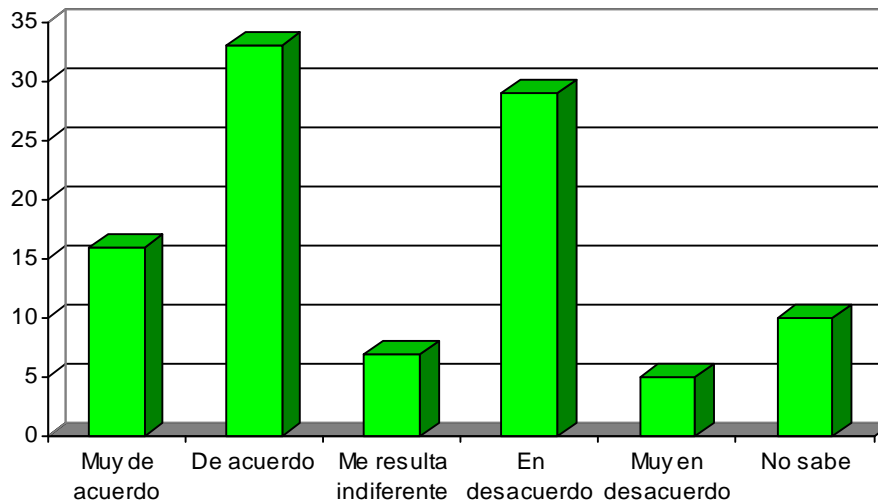
c- Es totalmente injusto que una zona del país pague muy poco por la energía (como Buenos Aires) mientras en el interior se abona mucho más

Muy de acuerdo	De acuerdo	Me resulta indiferente	En desacuerdo	Muy en desacuerdo	No sabe
29	42	1	24	0	4



d- La justicia frena los aumentos de tarifas porque quiere complicar al gobierno

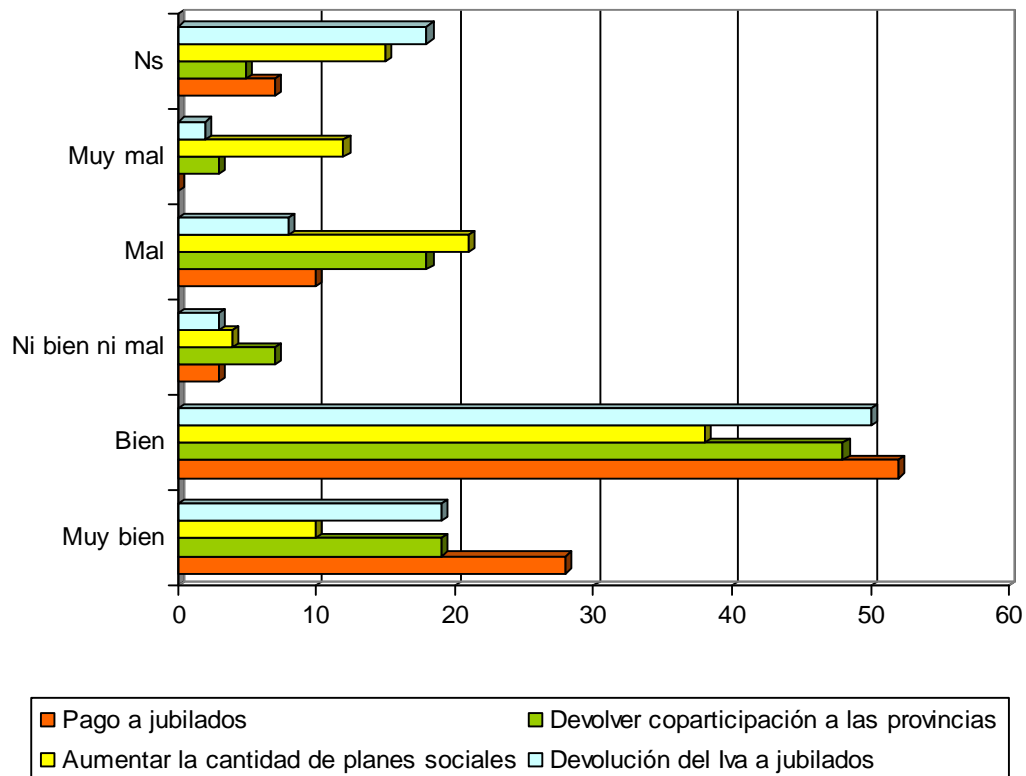
Muy de acuerdo	De acuerdo	Me resulta indiferente	En desacuerdo	Muy en desacuerdo	No sabe
16	33	7	29	5	10



3- Medidas del gobierno

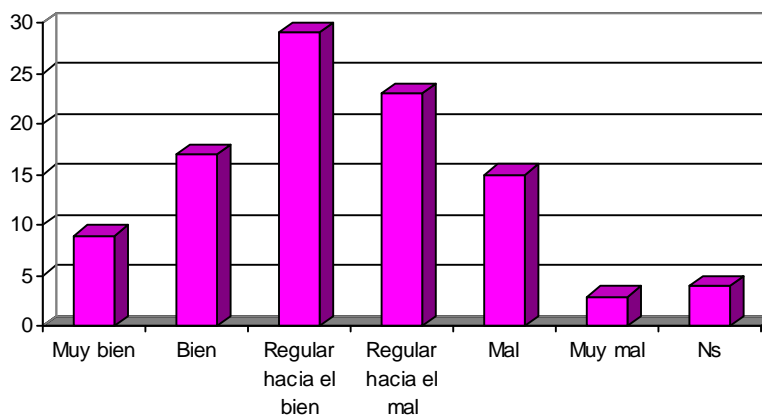
a- Como califica las siguientes medidas del gobierno?

	Muy bien	Bien	Ni bien ni mal	Mal	Muy mal	Ns
Pago a jubilados	28	52	3	10	0	7
Devolver coparticipación a las provincias	19	48	7	18	3	5
Aumentar la cantidad de planes sociales	10	38	4	21	12	15
Devolución del Iva a jubilados	19	50	3	8	2	18



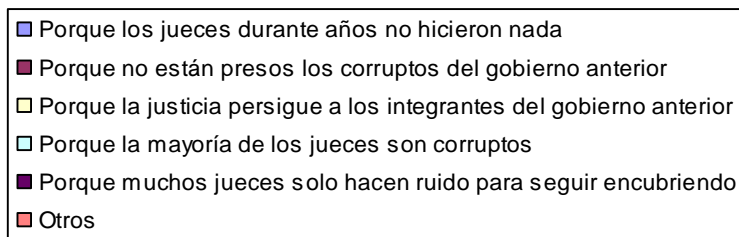
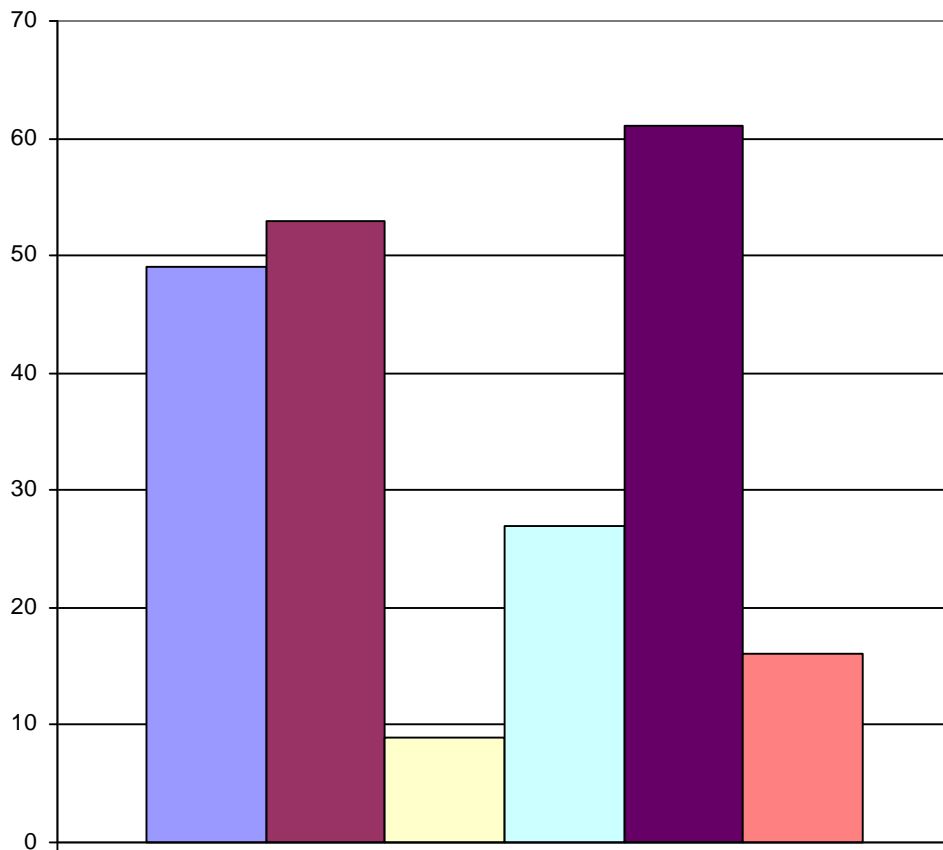
a- Como evalúa a la justicia en general, es decir como cree que está llevando los casos de corrupción?

Muy bien	Bien	Regular hacia el bien	Regular hacia el mal	Mal	Muy mal	Ns
9	17	29	23	15	3	4



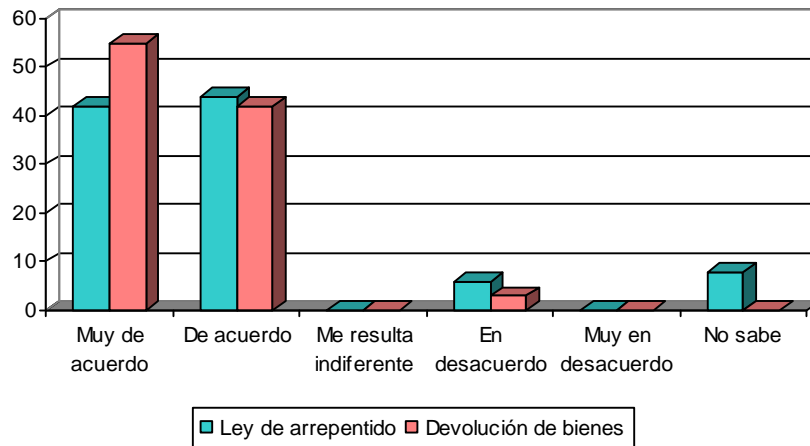
b- Por Que? (abierta y múltiple)

Porque los jueces durante años no hicieron nada	49
Porque no están presos los corruptos del gobierno anterior	53
Porque la justicia persigue a los integrantes del gobierno anterior	9
Porque la mayoría de los jueces son corruptos	27
Porque muchos jueces solo hacen ruido para seguir encubriendo	61
Otros	16



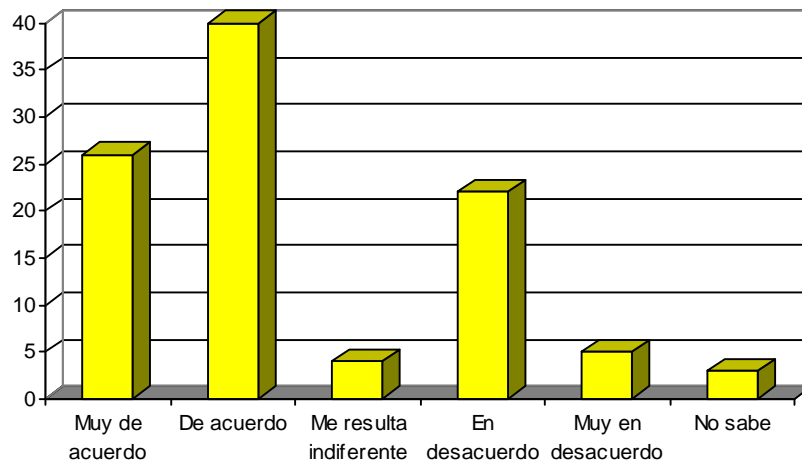
c- Está de acuerdo con que el congreso apruebe las leyes de arrepentido y de devolución de bienes?

	Muy de acuerdo	De acuerdo	Me resulta indiferente	En desacuerdo	Muy en desacuerdo	No sabe
Ley de arrepentido	42	44	0	6	0	8
Devolución de bienes	55	42	0	3	0	0



d- Cree que Hebe de Bonafini debe acudir a la citación del Juez, es decir cumplir la ley?

Muy de acuerdo	De acuerdo	Me resulta indiferente	En desacuerdo	Muy en desacuerdo	No sabe
26	40	4	22	5	3



RETAMAR & ASOCIADOS
Ob. Gelabert 3176 - Te. 0342-4537977 - Santa Fe
retamarma@fibertel.com.ar

Ficha técnica

Universo	Personas mayores de 18 años de CABA, Conurbano, Rosario, Córdoba y Mendoza
Cantidad de casos	1800
Toma de datos	Del 27 al 31 de Junio de 2016
Instrumento	Cuestionario estructurado
Metodología	Telefónica